

T.C.
Milli Eğitim Bakanlığı
DynEd İngilizce
Dil Eğitimi

8-9-10 Kasım 2017
Diyarbakır



Dil Eđitiminde Bilinenler

Geleneksel yöntemler genellikle başarısız olmuştur

Dil öğrenmek bir **beceridir**.

Bir **beceri**yi elde etmek için

sürekli tekrar

dođru yöntemlerle çalışma

dođru eğitim yöntemlerini kullanma

kişisel yönlendirme

mükemmel izleme

gerekmektedir.



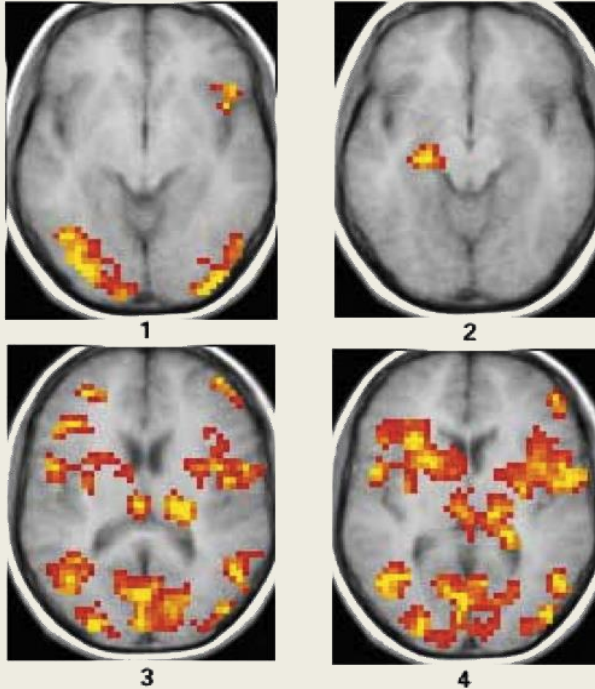
DynEd Nasıl Başarmaktadır?

- Beyin temelli dil öğretimi (RHR)
- Bilgisayar tabanlı ve etkileşimli yönlendirme
- Yapay zeka kullanımı ile öğrenci izleme
- Patent korumalı düzey ayarlama
- En son teknolojinin kullanımı
- En geniş içerik yelpazesi
- Eğitmen ve teknik destek





Beyin Temelli Dil Öğretimi Teorisi



Recursive
Hierarchical
Recognition



Recursive Hierarchical Recognition

Bilişsel Psikoloji ve Sinirbilimi tabanlı

Karma bir eğitim yöntemi

teknolojik altyapı dilin kullanımını ve tekrarını sağlamakta
eğitmenler yönlendirme ve kişiselleştirme yapmaktadır.

DynEd Sistemi öğrencileri sürekli izleyip değerlendirerek

her öğrencinin her çalışması için ayrı ayrı düzey ayarı yapar
öğrencilerin gelişimini ve çalışma verimini kendilerine bildirir
eğitmenlerin öğrencilerini yönlendirmelerini sağlar



Recursive Hierarchical Recognition

Dil eğitimine bir beceri eğitimi olarak yaklaşır:

sürekli tekrar ile elde edilmesini sağlar

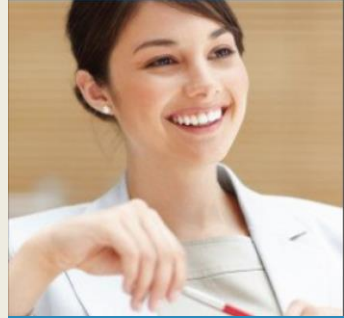
her tekrar sırasında düzeyi yeniden ayarlar

dilin otomatikleşmesi için gerekli beyin işlevlerini tetikler

Alışma, tanıma, uygulama ve ustalık, tekrar ve otomatikleşme sağlar

Önce sözlü iletişimi sonra yazılı iletişimi geliştirir

Beynin bilgi paketleme becerisini kullanır



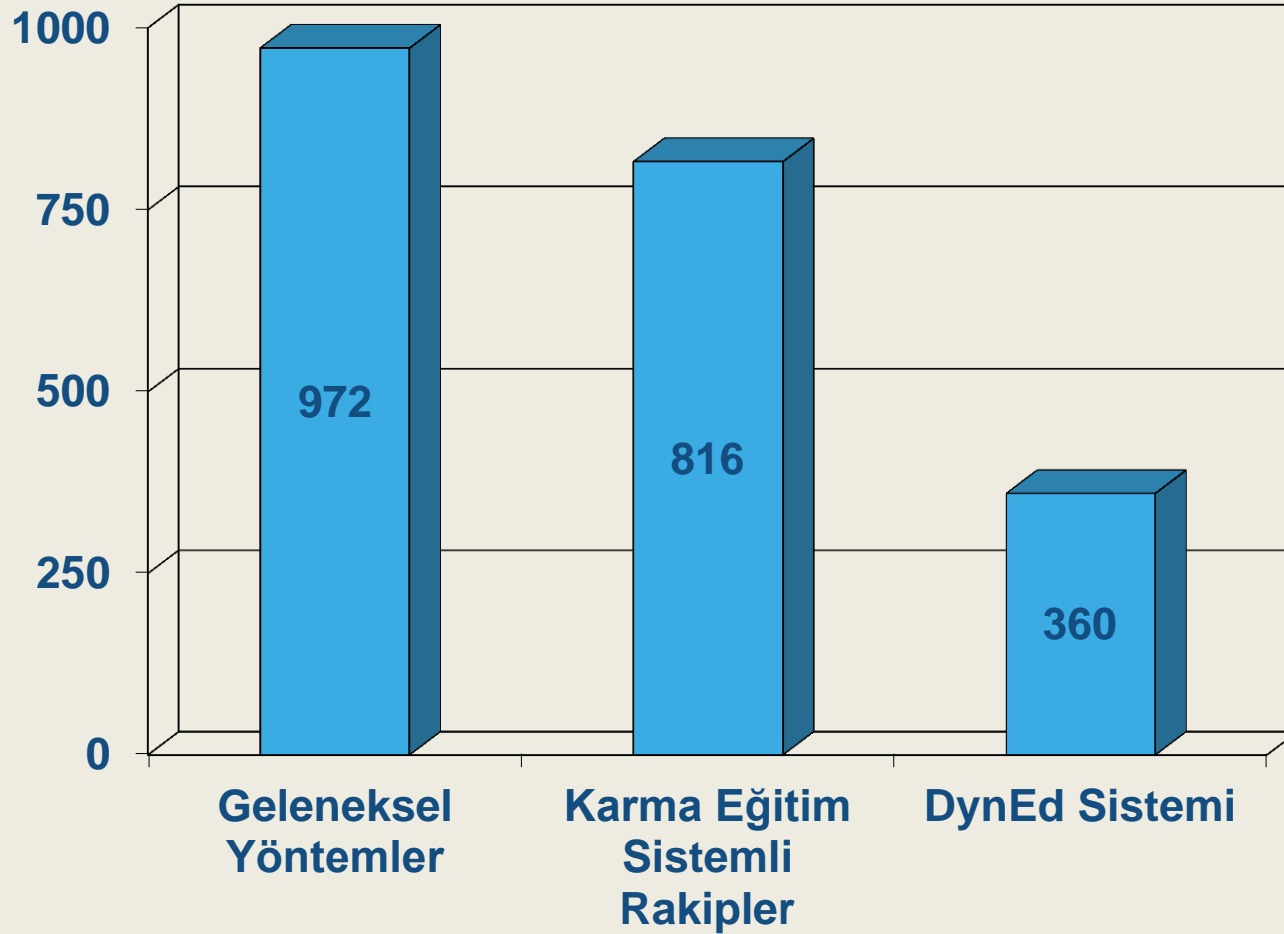


DynEd Düzeyleri ve Sınav Denklikleri

DynEd PT	TOEFL PBT / IBT	CEFR	UCLES	IELTS
3	630 / 110	C1	CAE	7
2.7	600 / 100			6.5
2.5	540 / 75	B2	FCE	5.5
2	480 / 55	B1	PET	4
1.5	450 / 45	A2	KET	
1	340 / 20			
0.5	310 / 12	A1		



B2 Düzeyine Ulaşma Süresi



T.C. Milli Eğitim Bakanlığı

DynEd İngilizce Dil Eğitimi Lisansı

Nisan 2006 da tüm Resmi İlköğretim okulları için

First English Yazılımı Lisansı

English for Success Yazılımı Lisansı

Records Manager Yazılımı

Ocak 2013 da tüm Resmi İlköğretim Okulları ve Liseler için

First English Yazılımı Lisansı

English for Success Yazılımı Lisansı

Placement Test Yazılımı

Teacher Training Yazılımı

Records Manager Yazılımı

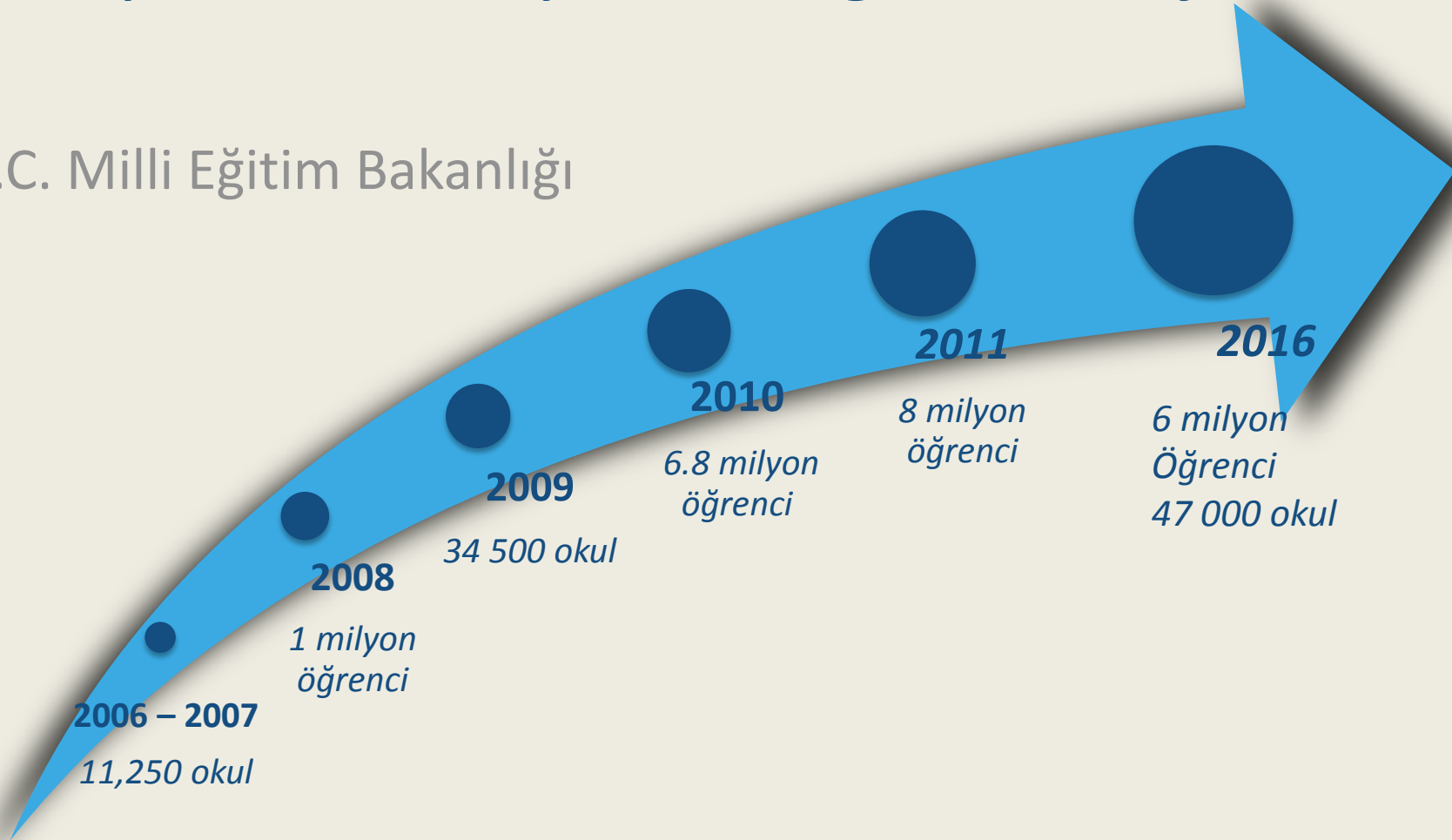
Analytics Yazılımı

İlgili ödemelerin tamamı hibe olarak Sanko tarafından yapılmıştır.



Dünyanın En Büyük Dil Eğitimi Projesi

T.C. Milli Eğitim Bakanlığı



DynEd İngilizce Dil Eğitiminin Yönetimi

Temel Eğitim Genel Müdürlüğü'nün koordinasyonu ile

Orta Eğitim Genel Müdürlüğü

Mesleki ve Teknik Eğitim Genel Müdürlüğü

Din Öğretimi Genel Müdürlüğü

tarafından yürütülmekte,

DynEd Eğitim ve Teknik Destek Birimleri koordinasyonu ile

Bilgi İşlem Dairesi Başkanlığı

FuturePrints Bilgisayar Sanayi ve Ticaret A.Ş.

tarafından desteklenmektedir.



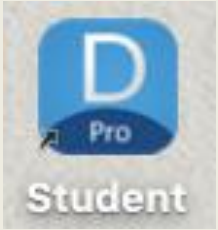


DynEd Yönetimine ve Yazılımlarına Ulaşım

1 - Okul Kayıt İşlemlerinin Yönetimi <http://dynedkayityonetimisislemi.meb.gov.tr>

Okul Yöneticilerinin tüm sınıf ve öğretmen ve öğrenci kayıtlarını düzenlemesi için

2 - DynEd Yazılımları <http://web2.dyned.com/download/student.shtml.en>



Öğrencilerin
kendi cihazlarında
İngilizce çalışması için



Öğretmenlerin
öğrenci çalışmalarını
izlemeleri için

3 - DynEd Analytics <https://dyned.com/raporlar>

MEB ve iller bazında Genel Müdürlükler, Okul Türleri, İl ve İlçeler, Okullar, Sınıf Düzeyleri ve Okullar bazında Sınıf, Öğretmen ve Öğrenci verilerin toplu olarak izlenmesi için



DynEd Kayıt Yönetimi Sistemi

<http://dynedkayityonetimisislemi.meb.gov.tr>


Okul Yöneticilerinin kendi okullarında

sınıfları kurmaları ve sınıf öğretmenlerini tayin etmeleri,
sınıf bilgilerini güncellemeleri,
sınıfa yeni öğrenci kaydetmeleri,
öğrencileri sınıflar arasında nakletmeleri,
öğrenci bilgilerini güncellemeleri
gereksiz ve sınıfların silinmesi


için kullanılır.



DynEd Kayıt Yönetimi Sistemi Kullanım Kılavuzu



T.C. Milli Eğitim Bakanlığı
DynEd İngilizce Dil Eğitimi
Resmi Kayıt Sitesi



Okulunuzun MEB Kodu
100300

Okulunuzun Yönetici Şifresi
.....

Kontrol

Okulunuzun Adı
Yüz Üç Yüz Lisesi

İşlemimize devam edebilmemiz için size Doğrulama Kodu içeren bir eposta gönderilecektir. Lütfen bunun için eposta adresinizi girin.

Yöneticinin Eposta Adresi
ali.kahraman@meb.gov.tr

Eposta bilgimi yolla

DynEd © 2017 DynEd International, Inc. All rights reserved. Version 1.0.

Bu web sitesi DynEd İngilizce Dil Eğitimi Sistemine tüm sınıf, öğretmen ve öğrenci kayıt işlemlerinin ilgili okul yöneticileri tarafından yapılacağı bir site olarak tasarlanmıştır.

dynamikayityonetimisislemi.meb.gov.tr adresi üzerinden ulaşılacak olan bu sitede okul yöneticileri okulların **MEB Kodunu** ve **DynEd Yönetici Şifresini** yazarak **Kontrol** düğmesini tıkladıklarında Okullarının adını göreceklerdir.

Bu aşamadan sonra okul yöneticisinden eposta adresini girmesi istenecek ve bu epostaya 6 haneli bir **Doğrulama Kodu** yollanacaktır.

Epostanızı sisteme bildirmenizden sonra DynEdKayitYonetimiSistemi@meb.gov.tr adresinden eposta adresinize 6 haneli bir **Doğrulama Kodu** yollanacaktır.

Bu kod güvenlik amacı ile DynEd okul yöneticilerinin epostalarına yollanmakta olup DynEd sistemine kayıt yapacak olan kişilerin kimliklerinin ve kayıt yaptıkları zamanların Milli Eğitim Bakanlığı tarafından tespiti amacıyla g tmemektedir.

DynEd <DynEdKayitYonetimiSistemi@meb.gov.tr>

Doğrulama Kodunuz

To: Ali Kahraman <ali.kahraman@meb.gov.tr>

From: DynEd <DynEdKayitYonetimiSistemi@meb.gov.tr>

Doğrulama Kodunuz

D

T.C. Milli Eğitim Bakanlığı
DynEd İngilizce Dil Eğitimi
Resmi Kayıt Sitesi

Doğrulama Kodunuz **151877**



T.C. Milli Eğitim Bakanlığı
DynEd İngilizce Dil Eğitimi
Resmi Kayıt Sitesi

DynEd
the smart way to English

Okulunuzun MEB Kodu

100300

Okulunuzun Yönetici Şifresi

.....

Kontrol

Okulunuzun Adı

Yüz Üç Yüz Lisesi

İşleminize devam edebilmeniz için size Doğrulama Kodu içeren bir eposta gönderilecektir. Lütfen bunun için eposta adresinizi girin.

Yöneticinin Eposta Adresi

ali.kahraman@meb.gov.tr

Eposta bilgimi yolla

Eposta ile yollanan Doğrulama Kodu

Doğrulama Kodu

Giriş

Size yollanan 6 haneli **Doğrulama Kodunu** ilgili sekmenin içine yazdıktan sonra **Giriş** butonuna basarak siteye girebilirsiniz.



Kayıt İşlemi Seçme Sayfası



Sayın "Yüz Üç Yüz Lisesi" Kayıt Yöneticisi,

Okulunuzun DynEd Kayıt Şifresi ve "ali.kahraman@meb.gov.tr" epostası ile 03/02/2017 gün ve 13:18 saatinde DynEd İngilizce Dil Eğitimi Resmi Kayıt Sitesine giriş yaptığınız için teşekkür ederiz.

Lütfen, işleminize devam etmek için aşağıdakilerden birini seçiniz. Seçtiğiniz konudaki işleminizi bitirdikten sonra tekrar bu sayfaya dönerek başka bir işlem ile devam edebilirsiniz.

Yeni Sınıf Kurulumu +	Sınıf Bilgilerinin Güncellenmesi	Öğrencinin Başka Bir Sınıfa Nakledilmesi
Sınıfa Yeni Öğrenci Kaydedilmesi +	Öğrenci Bilgilerinin Güncellenmesi	Sınıf Silinmesi
Çıkış		

DynEd © 2017 DynEd International, Inc. All rights reserved. Version 1.0.

Bu sayfada okulunuzun adını, kullandığınız eposta adresini ve hangi gün hangi saatte siteye girdiğinizi görebilirsiniz.

Kayıt İşlemi Seçme Sayfası okul yöneticilerinin yapacakları kayıt işlemini seçtiklerinde ilgili sayfaya yönlendirilecekleri bir sayfadır. Okul yöneticileri işlemlerini yaptıktan sonra başka bir işlem yapmak veya siteden çıkmak için yeniden bu ana sayfaya yönlendirileceklerdir.

Yanda da görüldüğü gibi yapılacak tüm kayıt işlemleri altı ana başlık altında toplanmıştır.

Bu sayfada bulunan **Çıkış** butonu ise DynEd Kayıt Yönetimi Sisteminden tamamen çıkmak için kullanılmalıdır.



Yeni Sınıf Kurulumu



Okulunuzun Adı

Yüz Üç Yüz Lisesi

Okulunuzda Kurulu Sınıflar

Sınıf adı
*9. Sınıf / A Şubesi
*10. Sınıf / A Şubesi
*11. Sınıf / A Şubesi
*12. Sınıf / A Şubesi

Kurmak İstedığınız Yeni Sınıfın Adı

9. Sınıf / A Şubesi

Sınıf Öğretmeninin Adı ve Soyadı

Ahmet Veli Kağıtçıoğlu

Sınıf Öğretmeninin epostası

ahmetveli@dyned.com

Sınıf Öğretmeninin Şifresi

.....

Sınıf Öğretmeninin Şifresi (tekrar)

.....

Sınıfı Kur +

Çıkış

Bu sayfa okul içinde yeni bir sınıf kurmak için kullanılacak olan sayfadır.

Okulunuzda Kurulu Sınıflar listesinde görülen sınıflardan adlarının başında ** bulunan sınıflar 2014-2015 öğretim yılının, adlarının başında * bulunan sınıflar ise 2015-2016 öğretim yılının sınıflarıdır.

Kurmak İstedığınız Yeni Sınıfın Adı'nı oluştururken mavi kutucuktaki açılır menüde bulunan sınıf düzeylerinden biri seçilmelidir. Örnekte **9. Sınıf** olarak seçili görülen kutucuğa tıkladığında aşağıdaki seçenekler görülecektir.

- 4. Sınıf
- 5. Sınıf
- 6. Sınıf
- 7. Sınıf
- 8. Sınıf
- 9. Sınıf
- 10. Sınıf
- 11. Sınıf
- 12. Sınıf
- Hazırlık
- XX

XX seçeneği diğer seçeneklerin hiç birine uymayan sınıfları tanımlamak için kullanılmıştır.

Sınıf düzeylerinin tanımlanması için adları bu şekilde başlayacak olan sınıf adlarının devamına okul yöneticileri istedikleri bilgileri ekleyebileceklerdir.

Yeni bir sınıfın kurulabilmesi için sınıfın İngilizce öğretmenin adı soyadı, epostası ve şifresi ilgili sekmelere girilmelidir. Eposta adresi DynEd sistemine kayıtlı olan bir öğretmenin ad, soyad ve şifre bilgileri değiştirilirse son yazılan bilgiler tüm eski kayıtlar için de geçerli olacaktır.



Sınıf Bilgilerinin Güncellenmesi



Okulunuzun Adı

Yüz Üç Yüz Lisesi

Okulunuzda Kurulu Sınıflar

Sınıf adı	↓
*9. Sınıf / A Şubesi	
*10. Sınıf / A Şubesi	
*11. Sınıf / A Şubesi	
*12. Sınıf / A Şubesi	
9. Sınıf / A Şubesi	

Güncellemek İstedığınız Sınıfın Adı

*9. Sınıf / A Şubesi

Güncellenen Sınıfın Yeni Adı

10. Sınıf / A Şubesi

Eski Sınıf Öğretmeninin Adı ve Soyadı

Ahmet Veli Kağıtçıoğlu

Eski Sınıf Öğretmeninin Epostası

ahmetveli@dyned.com

Yeni Sınıf Öğretmeninin Adı ve Soyadı

Ayşe Vatansever

Yeni Sınıf Öğretmeninin Epostası

a.vatansever@dyned.com

Yeni Sınıf Öğretmeninin Şifresi

.....

Yeni Sınıf Öğretmeninin Şifresi (tekrar)

.....

Güncelle +

Çıkış ↻

Bu sayfa okulunuzda kurulu bulunan sınıfların bilgilerinin güncellenmesi için kullanılacaktır.

Bu sayfa üzerinden bir sınıfın adını değiştirdiğinizde adı değişen sınıfta kayıtlı öğrenciler aynı sınıfta kayıtlı olmaya devam edecektir. Örneğin *9. Sınıf adı 10. Sınıf olarak değiştirilirse sınıftaki tüm öğrenciler 10. Sınıf öğrencisi olacaklardır. Akademik yıl başında öğrencilerinizin büyük çoğunluğunun kaydını bu şekilde düzenleyebilir ve daha sonra sınıfları farklı olan öğrencileri kendi sınıflarına nakledebilirsiniz.

Okulunuzda Kurulu Sınıflar listesinde görülen bir sınıfın adı üzeri tıklanarak seçildiğinde o sınıfın adı, eski sınıf öğretmenin adı ve kayıtlı epostası da görülecektir. Güncellenecek sınıfın düzeyi sadece açılır menü içinden seçilebilecektir. Yandaki örnekte sınıf adının kırmızı renkli olarak görülen bölümü ise okul yöneticisi tarafından istendiği şekilde değiştirilebilecek veya aynen bırakılabilecektir.

Okul yöneticileri sağ tarafta görülen sekmelere yeni sınıf öğretmenin adını, soyadını, epostasını ve şifresini yazmalıdır. Daha önceden epostası kayıtlı olan bir öğretmen için yeniden şifre yazılmasına gerek yoktur. Eposta adresi DynEd sisteminde kayıtlı olan bir öğretmenin ad, soyad ve şifre bilgileri değiştirilirse son yazılan bilgiler tüm eski kayıtlar için de geçerli olacaktır.

Girilen eposta adreslerinin daha önce başkası tarafından kullanılmamış olmasını sağlamak için gerçek eposta adreslerinin sisteme girilmesinde büyük fayda vardır.



Öğrencinin Başka Bir Sınıfa Nakledilmesi

DynEd
the smart way to English

Okulunuzun Adı

Yüz Üç Yüz Lisesi

Okulunuzda Kurulu Sınıflar

Arama..

Sınıf adı

- *9. Sınıf / A Şubesi
- *10. Sınıf / A Şubesi
- *11. Sınıf / A Şubesi
- *12. Sınıf / A Şubesi
- 10. Sınıf / A Şubesi

Öğrencinin Bulunduğu Sınıf

*9. Sınıf / A Şubesi

Sınıftaki Öğrencilerin Listesi

<input checked="" type="checkbox"/>	Mustafa Can Ku***	agahat8@meb.gov.tr
<input checked="" type="checkbox"/>	Mehmet Ali Pa***	ikuht78@meb.gov.tr
<input checked="" type="checkbox"/>	Cemile Ay Ka***	khy98ui@meb.gov.tr
<input type="checkbox"/>	Ali Kamil Ho***	gt56es3@meb.gov.tr

Öğrencinin Gideceği Sınıf

Arama..

Sınıf adı

- *9. Sınıf / A Şubesi
- *10. Sınıf / A Şubesi
- *11. Sınıf / A Şubesi
- *12. Sınıf / A Şubesi
- 10. Sınıf / A Şubesi

Öğrencinin Gideceği Sınıf

10. Sınıf / A Şubesi

Naklet +

Çıkış

Yeni Sınıftaki Öğrencilerin Listesi

Arama..

Öğrenci adı

Öğrenci e-postası

Bu sayfa okulda kurulu bulunan iki sınıf arasında öğrenci nakledilmesi için kullanılacak olan sayfadır.

Öğrencinin içinde bulunduğu sınıfın adı sol üstteki **Okulunuzda Kurulu Sınıflar** listesinden seçildikten sonra öğrencinin nakledilmek istendiği sınıfın adı da sol alttaki **Öğrencinin Gideceği Sınıf** listesinden seçilecektir.

Sınıf adları seçildikten sonra sınıflarda kayıtlı bulunan öğrencilerin adları görülecektir.

Sınıftaki Öğrencilerin Listesi'nde adı görülen öğrencilerden diğer sınıfa nakledilmesi istenenler, adlarının sol yanındaki kutucuklar işaretlendikten sonra **Naklet** butonu tıklanarak alt ortada bulunan kutunun içinde adı görülen yeni sınıflarına nakledilebileceklerdir.



Sınıfa Yeni Öğrenci Kaydedilmesi



Okulunuzun Adı

Yüz Üç Yüz Lisesi

Okulunuzda Kurulu Sınıflar

Arama...

Sınıf adı

*9. Sınıf / A Şubesi

*10. Sınıf / A Şubesi

*11. Sınıf / A Şubesi

*12. Sınıf / A Şubesi

9. Sınıf / A Şubesi

Öğrencinin Bulunduğu Sınıf

9. Sınıf / A Şubesi

Kayıtlı Öğrenci Listesi

Adı Soyadı	Epostası	Şifresi
------------	----------	---------

Yeni Öğrenci Listesi

Adı Soyadı	Epostası	Şifresi
Hüseyin Kurtoğlu	huseyin1@dyned.com	6789
Hamdi Kurtoğlu	hamdi@dyned.com	6791
Kadir Kurtoğlu	kadir@dyned.com	6793
Mustafa Kurtoğlu	mustafa12@dyned.com	6795
Ali Kurtoğlu	ali45@dyned.com	6797

Excel tablosundan öğrencileri kaydetme

Sıra Ekle +

Öğrencileri Kaydet +

Çıkış

Bu sayfa okulda kurulu bulunan bir sınıfa yeni öğrenci kaydedilmesi içindir.

Yeni öğrenci kaydedilecek sınıfın adı sol tarafta bulunan **Okulunuzda Kurulu Sınıflar** listesinden seçildikten sonra seçilen sınıfın adı ortada bulunun kutunun içinde ve o sınıfta kayıtlı bulunan öğrencilerin adları da sağ üst köşedeki **Kayıtlı Öğrenciler Listesinde** listede görülecektir.

Okulda kurulu olan bir sınıfa çok sayıda öğrenci kaydedilecekse bu işlem excel listesi üzerinden yapılabilir.

Kullanılacak olan excel listesinin birinci satırı başlık bilgileri için ayrılmıştır. İkinci satırdan başlayarak öğrenci adları girilmelidir. Listenin birinci kolonunda öğrencinin adı ve soyadı, ikinci kolonunda epostası ve üçüncü kolonunda ise şifresi bulunmalıdır. Öğrencilerin eposta ve şifrelerinde Türkçe karakter kullanılmamalıdır.

Excel listesi hazırlandıktan sonra **Sınıfa Yeni Öğrenci Kaydedilmesi** sayfasına dönmeli ve **Excel tablosundan öğrenci kaydetme** butonu tıklanarak excel tablosu seçilmelidir. Excel tablosu seçildiğinde tabloda yazılı olan öğrenciler **Yeni Öğrenci Listesi**'nde görüleceklerdir.

Daha sonra **Öğrencileri Kaydet** butonu tıklanarak listede görülen öğrenciler seçili sınıfa kaydedilebilir.



Sınıfa Yeni Öğrenci Kaydedilmesi



Okulunuzun Adı

Yüz Üç Yüz Lisesi

Okulunuzda Kurulu Sınıflar

Sınıf adı
*9. Sınıf / A Şubesi
*10. Sınıf / A Şubesi
*11. Sınıf / A Şubesi
*12. Sınıf / A Şubesi
9. Sınıf / A Şubesi

Öğrencinin Bulunduğu Sınıf

9. Sınıf / A Şubesi

Kayıtlı Öğrenci Listesi

Adı Soyadı	Epostası	Şifresi
Kadir Kurtoğlu	kadir@dyned.com
Hamdi Kurtoğlu	hamdi@dyned.com
Ali Kurtoğlu	ali45@dyned.com
Mustafa Kurtoğlu	mustafa12@dyned.com
Hüseyin Kurtoğlu	huseyin1@dyned.com

Yeni Öğrenci Listesi

Adı Soyadı	Epostası	Şifresi
Mehmet Ali Koç	123mehmet@dyned.com	123
	Epostası	
	Epostası	
	Epostası	

Excel tablosundan öğrencileri kaydetme

Sıra Ekle +

Öğrencileri Kaydet +

Çıkış

Sınıfa Yeni Öğrenci Kaydedilmesi sayfası okulda kurulu bulunan bir sınıfa az sayıda yeni öğrenci kaydedilmesi için de kullanılabilir.

Yeni öğrenci kaydedilecek sınıfın adı sol tarafta bulunan **Okulunuzda Kurulu Sınıflar** listesinden seçildikten sonra seçilen sınıfın adı ortada bulunan kutunun içinde ve o sınıfta kayıtlı bulunan öğrencilerin adları da sağ üst köşedeki **Kayıtlı Öğrenciler Listesinde** görülecektir.

Yeni eklenecek öğrencilerin adları sağ alt taraftaki **Yeni Öğrenci Listesi**'ne teker teker eklenebilecektir.

Öğrencilerin eposta ve şifrelerinde Türkçe karakter kullanılmamalıdır.

Yeni Öğrenci Listesi'ne öğrencileri eklerken ilave bir satırın açılması gerektiğinde **Sıra Ekle** butonuna basmak yeterli olacaktır.

Öğrenci adları, epostaları ve şifreleri yazıldıktan ve kontrol edildikten sonra **Öğrencileri Kaydet** butonu tıklanarak listede görülen öğrenciler seçili sınıfa kaydedilebilir.



Öğrenci Bilgilerinin Güncellenmesi



Okulunuzun Adı

Yüz Üç Yüz Lisesi

Okulunuzda Kurulu Sınıflar

Arama..

Sınıf adı

*9. Sınıf / A Şubesi

*10. Sınıf / A Şubesi

*11. Sınıf / A Şubesi

*12. Sınıf / A Şubesi

10. Sınıf / A Şubesi

Öğrenci Bilgilerinin Güncelleneceği Sınıf

10. Sınıf / A Şubesi

Kayıtlı Öğrenci Listesi

Adı Soyadı <input type="text"/>	Epostası <input type="text"/>	Şifresi <input type="text"/>	Sil <input type="text"/>
Aycan Hayriye Ku***	hjkuy67@meb.gov.tr	<input type="checkbox"/>
Mehmet Ali Ba***	mehmetalibaba@meb.gov.tr	<input type="checkbox"/>
Alican Ke***	tyrgf67@meb.gov.tr	<input checked="" type="checkbox"/>
Fatma Ud***	asdew456@meb.gov.tr	<input type="checkbox"/>
Ali Can Ha***	tryjh89@meb.gov.tr	<input type="checkbox"/>

Güncelle +

Çıkış

DynEd © 2017 DynEd International, Inc. All rights reserved. Version 1.0.

Bu sayfa bir sınıfta kayıtlı bulunan öğrencilerin bilgilerinin güncellenmesi için kullanılan sayfadır.

Sol tarafta bulunan **Okulunuzda Kurulu Sınıflar** listesinden bir sınıf seçildiği takdirde bu sınıfın adı ve bu sınıfta kayıtlı öğrencilerin listesi görülecektir.

Öğrencilerin ad, soyad, eposta ve şifre bilgileri **Kayıtlı Öğrenci Listesi** üzerinden değiştirilebilir.

Kaydının silinmesi istenen öğrenciler ise öğrenci listesinin son kolonundaki sil kutucuğu işaretlenerek silinebilir.

İşlemler hazırlandıktan sonra **Güncelle** komutu ile tüm güncellemeler bir defada yapılabilir.



Sınıf Silinmesi

DynEd[®]
the smart way to English

Okulunuzun Adı

Yüz Üç Yüz Lisesi

Okulunuzda Kurulu Sınıflar

Sınıf adı
10. Sınıf / A Şubesi
11. Sınıf / A Şubesi
12. Sınıf / A Şubesi
9. Sınıf / A Şubesi 3
9. Sınıf / A Şubesi 2

Silinecek Sınıfın Adı

9. Sınıf / A Şubesi 3

Sil

Çıkış

DynEd © 2017 DynEd International, Inc. All rights reserved. Version 1.0.

Bu sayfa okulda kurulu bulunan bir sınıfın ve dolayısı ile içindeki tüm öğrencilerin DynEd sisteminden silinmesi için kullanılan sayfadır.

Sol tarafta görülen **Okulunuzda Kurulu Sınıflar** listesinden bir sınıf seçildiğinde bu sınıfın adı orta bölümdeki kutunun içinde görülecektir.

Sil komutu verildiği takdirde bu sınıf ve içindeki öğrencileri gösteren yeni bir sayfa görülecektir.

Bu sayfa bir sınıfın silinmesi ile ilgili bir komut verildiğinde okul yöneticisinin karşısına gelen bir uyarı sayfasıdır. Silinmek istenen sınıftaki öğrenciler listelenmekte ve sınıf silindiği takdirde bu öğrencilerin de sistemden silineceği bildirilmektedir.

Okul yöneticisi bu sayfada da **Sil** komutunu verdiği takdirde hem sınıf hem de içindeki öğrenciler sistemden silinecektir. Bu komut daha ziyade okuldan mezun olan öğrencilerin sınıfları ile birlikte kayıtlardan silinmesini sağlamak içindir.

Silmek istediğiniz sınıfta aşağıdaki öğrenciler bulunmaktadır.
Sınıfı sildiğiniz takdirde bu öğrenciler de silinecektir.

Öğrenci adı	Öğrenci e-postası
Ayşe Fatma Na ***	abcd123@meb.gov.tr
Mehmet Ali Ço***	65defgh1@meb.gov.tr
Ali Cemal Ka ***	adfgh453@meb.gov.tr
Ahmet Remzi Ka ***	dfretg76@meb.gov.tr

Sil **Çıkış**

DynEd © 2017 DynEd International, Inc. All rights reserved. Version 1.0.

DynEd İngilizce Dil Eğitimi Yazılımları

Placement Test

Düzyer Belirleme Sınavı

First English Yazılımı

Başlangıç – Orta düzeylerde Eğitim Yazılımı (8 ünite)

English for Success Yazılımı

Orta – İleri düzeylerde Eğitim Yazılımı (20 Ünite)

Teacher Training Yazılımı

DynEd kullanımını için öğretmen eğitimi yazılımı

Records Manager Yazılımı

Öğrencilerin izlenmesi için öğretmen yazılımı



Records Manager (RM) Sınıf Görünümü

İzzettin 75. Yıl Ortaokulu

Through last study date

Class Name	Teacher Name	Students	WSS
*5. Sınıf / A Şubesi	FATMA ŞA***	0	
*6. Sınıf / A Şubesi	FATMA ŞA***	1	11.0
*7. Sınıf / A Şubesi	FATMA ŞA***	0	
*7. Sınıf / B Şubesi	FATMA ŞA***	1	9.0
*8. Sınıf / A Şubesi	FATMA ŞA***	8	
*8. Sınıf / B Şubesi	FATMA ŞA***	4	
*teachers	manager	2	
5. Sınıf / A Şubesi	FATMA ŞA***	19	11.4
6. Sınıf / A Şubesi	FATMA ŞA***	21	11.0
7. Sınıf / A Şubesi	FATMA ŞA***	21	10.9
8. Sınıf / A Şubesi	FATMA ŞA***	18	11.2
8. Sınıf / B Şubesi	FATMA ŞA***	13	10.5

Quit Delete Edit Add Select

Done

Öğrenciler Görünümü

5. Sınıf / A Şubesi -- FATMA ŞA*** -- 19 Students

Through last study date First English 15 Students

First English -- Entire Course

Student Name	Time	Module	M	PTL	Days	MT-AVG	SS	Rep	ABC	Tra	Mic	Head	Glos	SR-C	SR-A	SR %
ALİ DO***	102:14	Unit 8		0.0	0	88.4	11	11043	1	20	4492	2800				
ALİ İHSAN AL***	64:59	Unit 5 (Basic)		0.0	0	96.0	11	8082	1	3	2902	2186				
AYŞE AK***	106:32	Unit 8		0.0	0	100.0	11	19118	12	113	5305	4444	2			
AYŞENUR AK***	58:42	Unit 6		0.0	0	85.2	11	10377		1	3025	2834	1			
CELAL KA***	118:50	Unit 8		0.0	1	98.6		15141	10	105	5754	5434	1			
DİLEK SE***	111:32	Unit 7		0.0	0	85.6	11	10097	4	10	4238	3255	4			
FATMAGÜL AL***	98:40	Unit 8		0.0	1	92.5	12	14707	3	1	7484	6002	4			
HALİL ŞE***	75:59	Unit 6		0.0	1	97.0	12	9366		1	3826	2948				
HATİCE KA***	107:21	Unit 8		0.0	0	99.3	11	13651	5	75	4802	3858	2			
KEMAL ER***	67:04	Unit 5 (Basic)		0.0	0	99.0	11	6640	6	25	2393	1861	1			
MEHMET AKİF ER***	74:10	Unit 5 (Basic)		0.0	0	100.0	11	8172	2	68	2638	2186	3			
NİSA ALEYNA KA***	76:59	Unit 5 (Basic)		0.0	1	100.0	12	10337	1	11	4057	3037	1			
PERİHAN ÜL***	103:37	Unit 7		0.2	1	99.0	12	16040		1	5980	5495				
ÜMİT ER***	79:26	Unit 7		0.0	1	100.0	12	16048			4555	1953				
YİĞİTCAN ŞE***	54:57	Unit 6		0.0	0	89.5	11	5476	1	15	2311	1918	1			
DİLARA BO***																
ENVER ŞE***																
HULUSİ TU***																
ZEYNEP ŞE***																
Average:		86:44		0.0	0	95.3	11.4	11619	4	32	4250	3347	2			
(Active Students) Average:		86:44		0.0	0	95.3	11.4	11619	4	32	4250	3347	2			

Sort by: Student Name

Back Tutor Delete Edit Add Select

Öğrenci Tutor Raporu

First English -- Study Scores <-12 , 12>

CELAL KA*** ~ FE ~ Total Time: 118:48 ~ Last Date Studied: 16-Apr-2016

- 1) good use of repeat button
Frequent repetition is the key to language learning.
- 2) good use of voice record compared to the number of sentences heard
Recording each sentence and comparing it to the native speaker helps develop fluency, pronunciation, and comprehension.
- 3) good Mastery Test score(s)
Most students should score 90 or more if they have studied the lessons effectively and over a period of several days per lesson.
- 4) good study frequency in the last two weeks (days studied: 14)
Students should study at least 3-4 times per week. Frequent study sessions are most effective.
- 5) good study time in the last 2 weeks
Students should study at least 2 hours per week.
- 6) studied more than 30 days total
Also requires minimum of 450 minutes, Mastery Test, comprehension questions, and use of voice record feature.

Study Score = 12

Your Study Score indicates how well you are studying. Your score will change as you continue to study each course. Your starting score will be 0.

- A score above 6 is excellent.
- A score between 2 and 5 is good.
- A score between -1 and 1 is fair.
- A score between -5 and -2 is poor.
- A score below -6 is very poor.

[Back](#) [Export](#) [Less Detail](#)

Sadece Sunum Yapan bir Kişi için Tutor Raporu

(Normal bir Öğrenci gibi
Çalışmadığı için hiç
Öğrenmeyen bir kişinin
nasıl öğrenmediğinin
raporu)

New Dynamic English v5-0 -- Çalışma Notları <-12 , 12>

General Demo Student ~ NDE ~ Total Time: 13:34 ~ Last Date Studied: 12-Jan-2017

Çok fazla altyazı kullanımı. Okumaya dayalı olarak çalıştığınız anlaşılıyor. Altyazıyı okumak, dinleyerek anlama becerisinin gelişmesini engellemektedir. Altyazıyı kullanmadan önce tekrar tekrar dinleyerek anlamaya çalışmalısınız.

Sesinizi yeterince kaydetmediğiniz anlaşılıyor. Sesinizi kaydetmek dil öğrenmenin önemli bir ögesidir. Her çalışmanızda birçok cümleyi söyleyerek kaydetmelisiniz. Sesinizi kaydettikten sonra kendinizi dinleyip ana dilini konuşan kişi ile kıyaslamalısınız.

Lütfen, Tekrar düğmesini daha fazla kullanın. Dinleme becerinizi geliştirmek için dinlediğiniz cümleleri sık sık tekrar etmelisiniz.

Konuşma Tanıma alıştırmalarında, kendinizi dinlemeli ve ana dilini konuşan kişi ile kıyaslamalısınız. Telaffuzunuzu geliştirmek için kendinizi dinlerken; konuşma hızınıza, vurgulamanıza ve anahtar seslere dikkat edin.

Çeviri düğmesini bu kadar fazla kullanmamalısınız. Tekrar düğmesini kullanarak her cümleyi dinleyin ve anlamını düşünün. Resimleri ve diğer ipuçlarını değerlendirerek cümleyi anlamaya çalışın.

Beceri Sınavı notunuz yeterli değil. Lütfen, ilgili bölümleri yeniden çalışın ve yeteri kadar tekrarlayın. Cümleleri rahatlıkla ve akıcı olarak söyleyebilene kadar tekrar edin.

Son iki haftada hiç çalışma yapmadınız. Daha fazla alıştırmaya yapmazsanız ilerlemeniz çok yavaş olacaktır.

Çalışma Notu = -12

Çalışma Notunuz ne kadar başarılı çalıştığınızı göstermektedir. Çalışma Notunuz çalışmaya devam ettiğiniz sürece değişecektir. Başlangıçta Çalışma Notunuz 0 olacaktır.

- 6 nın üzerindeki bir sonuç 'Pekiyi'dir.
- 2 ve 5 arasındaki bir sonuç 'İyi'dir.
- 1 ve 1 arasındaki bir sonuç 'Orta'dır.
- 5 ve -2 arasındaki bir sonuç 'Zayıf'tır.
- 6 nın altındaki bir sonuç 'Çok Zayıf'tır.

Back Less Detail

Through last study date

First English

15 Students

Date & Time	Time		Course	Lesson Name	Notes
Grand Total:	118:48				
16-Apr-2016 09:46	00:13		FE	Unit 8 : Listening	(Study Level=0.8) , (V50.015 320.016.001.015 lck=0 run=1 set=0, online=1) (SS=12) (WSS=12.0)
Total:	00:13				
15-Apr-2016 21:11	00:05		FE	Unit 8 : Letters & Numbers : Numerical Relations	(Study Level=0.8) , (V50.015 320.016.001.015 lck=1 run=1 set=0, online=0) (SS=12) (WSS=12.0)
15-Apr-2016 21:01	00:09		FE	Unit 8 : Letters & Numbers : Numerical Relations	(Study Level=0.8) , (V50.015 320.016.001.015 lck=1 run=1 set=0, online=0) (SS=12) (WSS=12.0)
15-Apr-2016 12:22	00:04		FE	Unit 8 : Letters & Numbers : Quiz	(Study Level=0.8) , (V50.015 320.016.001.015 lck=1 run=1 set=0, online=1) (SS=12) (WSS=12.0)
15-Apr-2016 12:18	00:04		FE	Unit 8 : Letters & Numbers : Quiz	(Study Level=0.8) , (V50.015 320.016.001.015 lck=1 run=1 set=0, online=1) (SS=12) (WSS=12.0)
15-Apr-2016 12:11	00:07		FE	Unit 8 : Dialog	(Study Level=0.8) , (V50.015 320.016.001.015 lck=0 run=1 set=0, online=1) (SS=12) (WSS=12.0)
Total:	00:29				
14-Apr-2016 21:00	00:04		FE	Unit 8 : Grammar : Grammar 8	(Study Level=0.8) , (V50.015 320.016.001.015 lck=1 run=1 set=0, online=0) (SS=12) (WSS=12.0)
14-Apr-2016 20:47	00:05		FE	Unit 8 : Letters & Numbers : Numerical Relations	(Study Level=0.8) , (V50.015 320.016.001.015 lck=1 run=1 set=0, online=0) (SS=12) (WSS=12.0)
14-Apr-2016 20:45	00:02		FE	Unit 8 : Letters & Numbers : Final Consonants 2	(Study Level=0.8) , (V50.015 320.016.001.015 lck=1 run=1 set=0, online=0) (SS=12) (WSS=12.0)
14-Apr-2016 09:40	00:01		FE	Unit 8 : Grammar : Grammar 8	(Study Level=0.8) , (V50.015 320.016.001.015 lck=1 run=1 set=0, online=1) (SS=12) (WSS=12.0)
14-Apr-2016 09:39	00:01		FE	Unit 8 : Grammar : Grammar 8	(Study Level=0.8) , (V50.015 320.016.001.015 lck=1 run=1 set=0, online=1) (SS=12) (WSS=12.0)
14-Apr-2016 09:38	00:01		FE	Unit 8 : Grammar : Grammar 8	(Study Level=0.8) , (V50.015 320.016.001.015 lck=1 run=1 set=0, online=1) (SS=12) (WSS=12.0)
14-Apr-2016 09:31	00:06		FE	Unit 8 : Dialog	(Study Level=0.8) , (V50.015 320.016.001.015 lck=0 run=1 set=0, online=1) (SS=12) (WSS=12.0)
14-Apr-2016 09:25	00:05		FE	Unit 8 : Dialog	(Study Level=0.8) , (V50.015 320.016.001.015 lck=0 run=1 set=0, online=1) (SS=12) (WSS=12.0)
Total:	00:25				
12-Apr-2016 12:03	00:10		FE	Unit 8 : Grammar : Grammar 8	(Study Level=0.8) , (V50.035 320.016.001.015 lck=1 run=1 set=0, online=1) (SS=12) (WSS=12.0)
Total:	00:10				
11-Apr-2016 20:52	00:06		FE	Unit 8 : Dialog	(Study Level=0.8) , (V50.015 320.016.001.015 lck=0 run=1 set=0, online=0) (SS=11) (WSS=11.0)
11-Apr-2016 20:48	00:04		FE	Unit 8 : Dialog	(Study Level=0.8) , (V50.015 320.016.001.015 lck=0 run=1 set=0, online=0) (SS=11) (WSS=11.0)
11-Apr-2016 09:46	00:02		FE	Unit 8 : Grammar : Grammar 8	(Study Level=0.8) , (V50.035 320.016.001.015 lck=1 run=1 set=0, online=1) (SS=12) (WSS=12.0)
11-Apr-2016 09:35	00:11		FE	Unit 8 : Listening	(Study Level=0.8) , (V50.035 320.016.001.015 lck=0 run=1 set=0, online=1) (SS=12) (WSS=12.0)
Total:	00:23				
10-Apr-2016 09:10	00:06		FE	Unit 8 : Vocabulary : Parts 1 & 2	(Study Level=0.8) , (V50.015 320.016.001.015 lck=1 run=1 set=0, online=1) (SS=12) (WSS=12.0)
10-Apr-2016 09:03	00:07		FE	Unit 8 : Vocabulary : Parts 1 & 2	(Study Level=0.8) , (V50.015 320.016.001.015 lck=1 run=1 set=0, online=1) (SS=12) (WSS=12.0)
10-Apr-2016 08:57	00:06		FE	Unit 8 : Dialog	(Study Level=0.8) , (V50.015 320.016.001.015 lck=0 run=1 set=0, online=1) (SS=12) (WSS=12.0)
Total:	00:19				
09-Apr-2016 11:19	00:02		FE	Unit 8 : Vocabulary : Quiz	(Study Level=0.8) , (V50.035 320.016.001.015 lck=1 run=1 set=0, online=1) (SS=12) (WSS=12.0)
09-Apr-2016 11:15	00:04		FE	Unit 8 : Letters & Numbers : Quiz	(Study Level=0.8) , (V50.035 320.016.001.015 lck=1 run=1 set=0, online=1) (SS=12) (WSS=12.0)
09-Apr-2016 11:13	00:02		FE	Unit 8 : Vocabulary : Quiz	(Study Level=0.8) , (V50.035 320.016.001.015 lck=1 run=1 set=0, online=1) (SS=12) (WSS=12.0)
09-Apr-2016 11:05	00:07		FE	Unit 8 : Dialog	(Study Level=0.8) , (V50.035 320.016.001.015 lck=0 run=1 set=0, online=1) (SS=12) (WSS=12.0)
09-Apr-2016 10:09	00:03		FE	Unit 8 : Dialog	(Study Level=0.8) , (V50.035 320.016.001.015 lck=0 run=1 set=0, online=1) (SS=12) (WSS=12.0)
Total:	00:18				

Back

Tutor

By Lesson

Through last study date

First English

15 Students

Lesson Name	Time	Complete	Score	Correct	Level	Notes
▶ Unit 1 (Beginner)	10:26	100%				
▶ Unit 2	14:34	100%				
▶ Unit 3	16:04	100%				
▶ Unit 4	16:19	100%				
▶ Unit 5 (Basic)	20:32	100%				
▶ Unit 6	15:30	100%				
▶ Unit 7	12:23	100%				
▼ Unit 8	12:40	82%				
▶ Listening	02:49	95%				8C2 (Study Level=0.8) Presentation
▶ Dialog	01:49	55%				8C1 (Study Level=0.8) Presentation
▼ Vocabulary	03:34	(100%)				8C3 (Study Level=0.8)
▼ Parts 1 & 2	02:14	195%				8CA (Study Level=0.8) Presentation
10-Apr-2016 09:10	00:06	12%	100	10/10	3.0	(V50.015 320.016.001.015 lck=1 run=1 set=0, online=1) (SS=12) (WSS=12.0), Home-Study
10-Apr-2016 09:03	00:07	13%	100	10/10	3.0	(V50.015 320.016.001.015 lck=1 run=1 set=0, online=1) (SS=12) (WSS=12.0), Home-Study
24-Mar-2016 18:55	00:14	16%	95	10/11	3.0	(V50.015 320.016.001.015 lck=1 run=1 set=0, online=0) (SS=12) (WSS=12.0), Home-Study
23-Mar-2016 08:56	00:13	19%	100	10/10	3.0	(V50.015 320.016.001.015 lck=1 run=1 set=0, online=1) (SS=12) (WSS=12.0), Home-Study
23-Mar-2016 08:30	00:12	17%	90	9/9	3.0	(V50.015 320.016.001.015 lck=1 run=1 set=0, online=1) (SS=12) (WSS=12.0), Home-Study
19-Mar-2016 19:16	00:11	18%	100	10/10	3.0	(V50.015 320.016.001.015 lck=1 run=1 set=0, online=0) (SS=12) (WSS=12.0), Home-Study
18-Mar-2016 21:28	00:10	14%	100	10/10	3.0	(V50.015 320.016.001.015 lck=1 run=1 set=0, online=0) (SS=12) (WSS=12.0), Home-Study
18-Mar-2016 14:26	00:03	6%	100	10/10	3.0	(V50.035 320.016.001.015 lck=1 run=1 set=0, online=1) (SS=12) (WSS=12.0), Home-Study
18-Mar-2016 14:21	00:02	6%	100	10/10	3.0	(V50.035 320.016.001.015 lck=1 run=1 set=0, online=1) (SS=12) (WSS=12.0), Home-Study
18-Mar-2016 14:13	00:03	6%	100	10/10	3.0	(V50.035 320.016.001.015 lck=1 run=1 set=0, online=1) (SS=12) (WSS=12.0), Home-Study
15-Mar-2016 19:30	00:08	14%	95	10/11	3.0	(V50.015 320.016.001.015 lck=1 run=1 set=0, online=0) (SS=12) (WSS=12.0), Home-Study
13-Mar-2016 20:30	00:09	12%	90	10/12	2.4	(V50.015 320.016.001.015 lck=1 run=1 set=0, online=0) (SS=12) (WSS=12.0), Home-Study
12-Mar-2016 19:15	00:04	4%	45	5/6	1.9	(V50.015 320.016.001.015 lck=1 run=1 set=0, online=0) (SS=12) (WSS=12.0), Home-Study
12-Mar-2016 19:08	00:07	9%	75	8/13	1.3	(V50.015 320.016.001.015 lck=1 run=1 set=0, online=0) (SS=12) (WSS=12.0), Home-Study
10-Mar-2016 20:23	00:09	14%	85	10/13	2.3	(V50.015 320.016.001.015 lck=1 run=1 set=0, online=0) (SS=12) (WSS=12.0), Home-Study
09-Mar-2016 19:26	00:09	9%	85	10/13	2.3	(V50.015 320.016.001.015 lck=1 run=1 set=0, online=0) (SS=12) (WSS=12.0), Home-Study
08-Mar-2016 19:27	00:07	6%	85	10/13	1.6	(V50.015 320.016.001.015 lck=1 run=0 set=0, online=0) (SS=12) (WSS=12.0), Home-Study
▶ Quiz	01:20	128%				8CB (Study Level=0.8)
▶ Grammar	01:19	(62%)				8C4 (Study Level=0.8)
▶ Letters & Numbers	03:09	(100%)				8C5 (Study Level=0.8)
Extension Activities	00:00					8CZ
▼ Mastery Tests	00:20					
▶ Units 1-2	00:09	(85+)	100			ZC1 (Study Level=0.2)
▶ Units 3-4	00:06	(85+)	98			ZC2 (Study Level=0.4)
▶ Units 5-6	00:05	(85+)	98			ZC3 (Study Level=0.6)
Units 7-8	00:00					ZC4 (Study Level=0.8)

Back

Tutor

By Date

DynEd Analytics

dyned.com/raporlar

Giriş

DynEd Analytics'e Hoşgeldiniz (ALPHA)

Grup Adı: 100700
Şifre: *****
Gizlilik:

Giriş

Raporlar

[Çıkış](#)

Raporlama Seçenekleri [-]

Düzye: Genel Müdürlük
Başlangıç Tarihi: Eylül 2016
Bitiş Tarihi: Şubat 2017
Dönem: Aylık

Raporlama Seçenekleri:

Genel Müdürlük: All Okul Türü: All
 Kaydedilen Öğrenciler Aktif Öğrenci Yüzdesi Verim Ortalaması (-12/+12)
 Kaydı Silinen Öğrenciler Toplam Süre Sadece Placement Test Alan Öğrenciler
 Kayıtlı Öğrenciler Ortalama Süre
 Aktif Öğrenciler Gün/Ay

* Tüm veriler seçilen döneme aittir.

İptal

Uygula



Her öğrencimize İngilizce konuşma
olanağı sağlamak amacı ile birlikte çıktığımız yolda
Sonsuz Destekleriniz için

Teşekkür ederiz!

