

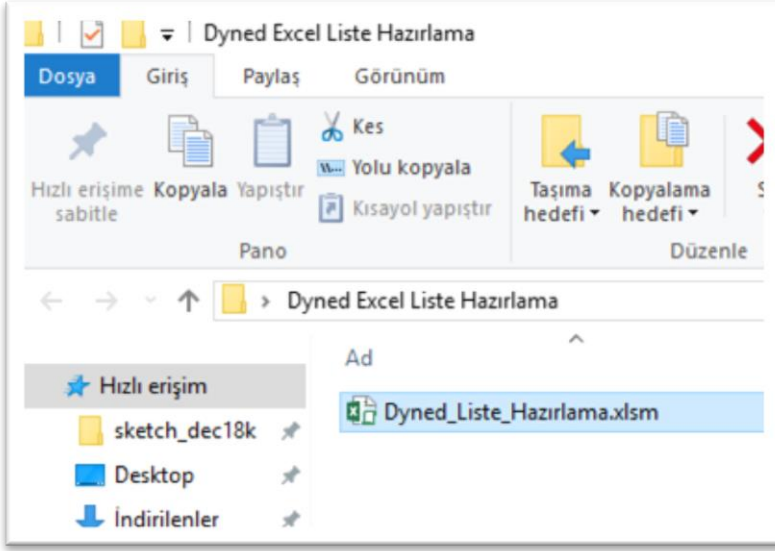
**T.C.**  
**SUR KAYMAKAMLIĐI**  
**Sur İlçe Milli Eđitim M¼d¼rl¼đ¼**

**DynEd - İngilizce Dil Eđitimi Programı**  
**Excel ile Öğrenci Listesi Hazırlama ve Y¼kleme**  
**Kılavuzu**

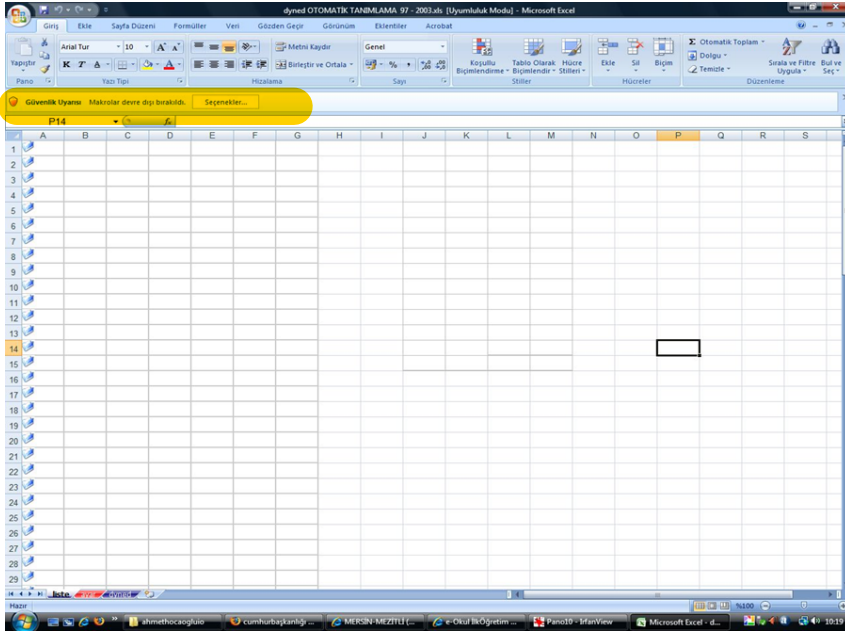


**DynEd®**  
**SUR**

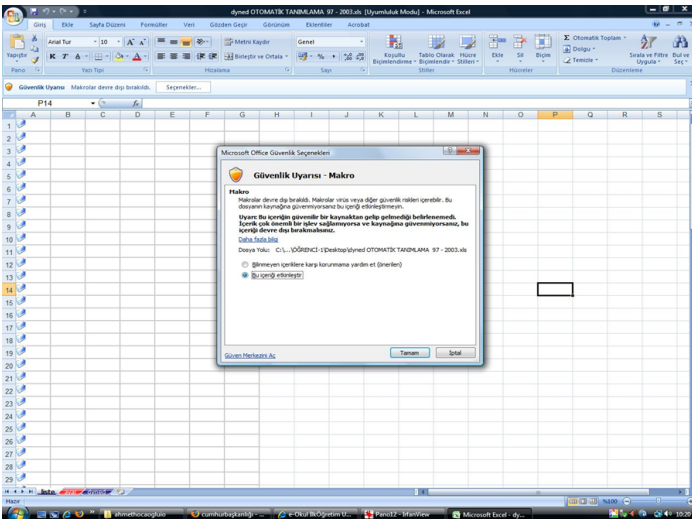
# DyNed Excel Öğrenci Listesi Hazırlama ve Yükleme

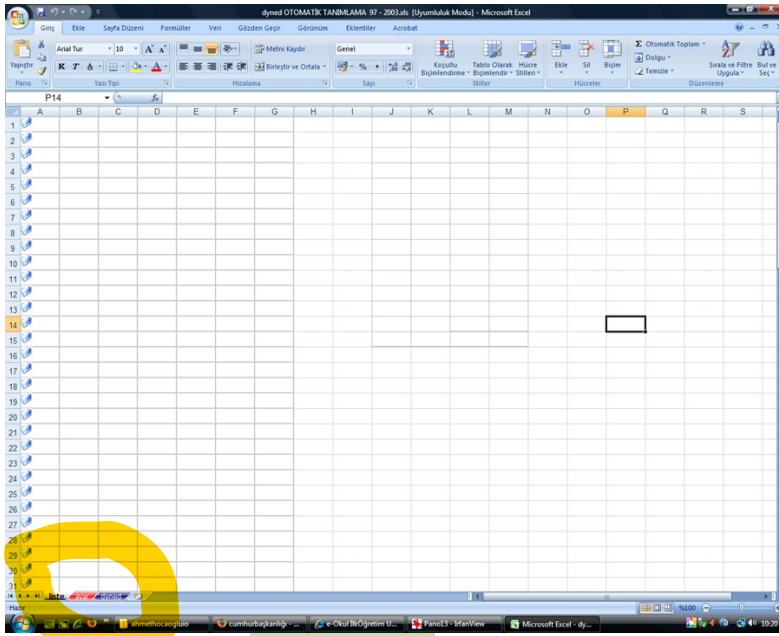


DyNed\_Liste\_Hazirlama.xls isimli dosyayı açıyoruz.

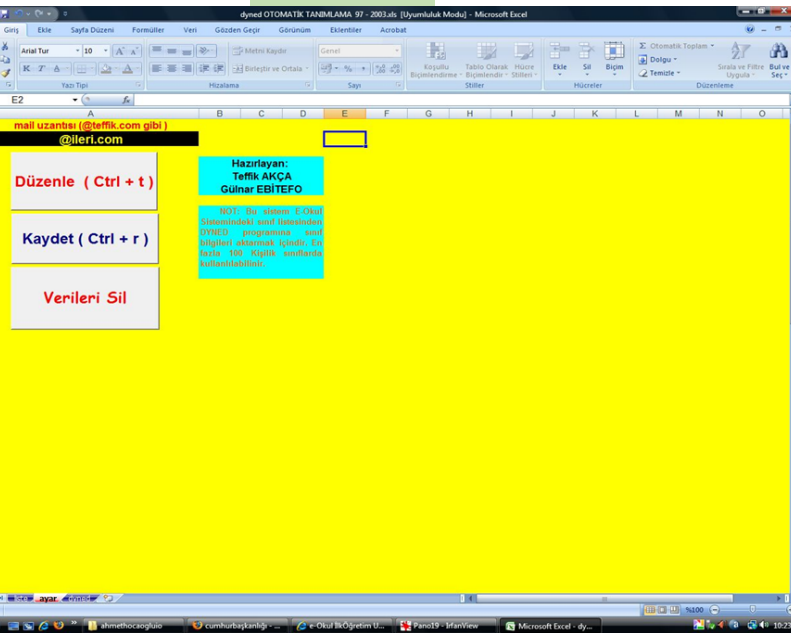


Dosya açılırken Makrolar devre dışı bırakıldı: içeriği etkinleştir uyarısı verir ise; İçeriği etkinleştir butonuna basıyoruz. Bu daha sonra hızlı liste oluştururken kullanacağımız makroları aktif hale getirecek.

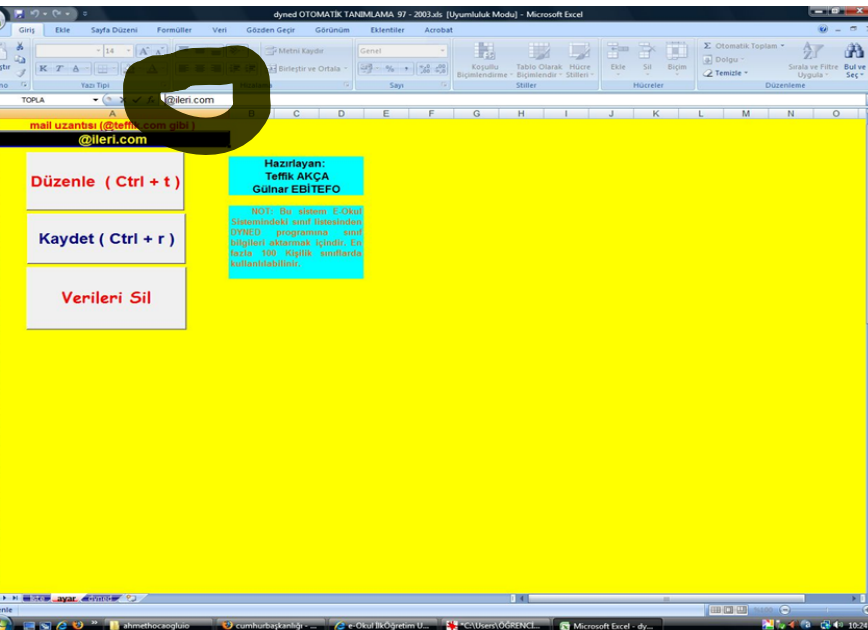




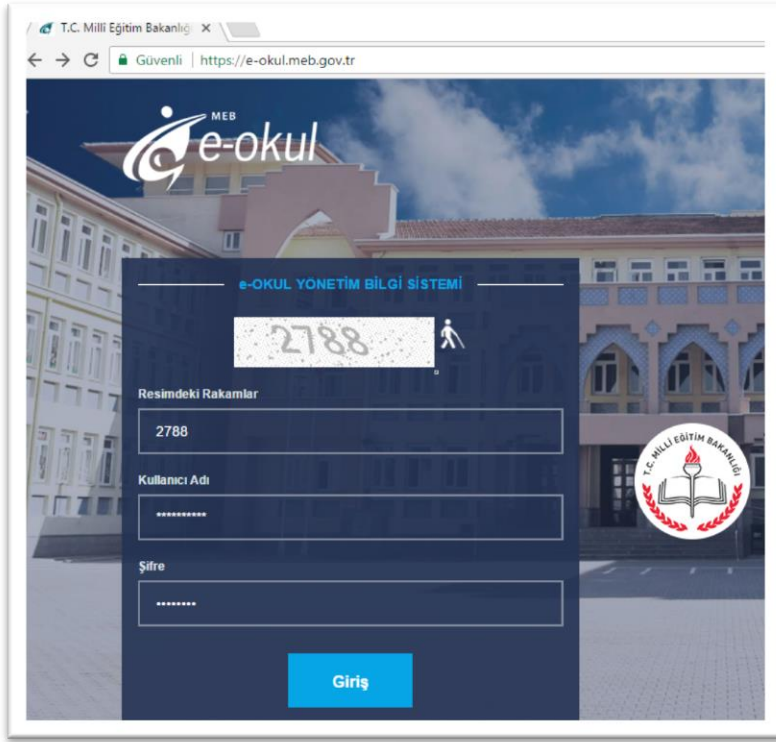
Görüldüğü üzere Dyned\_Liste\_Hazirlama.xls dosyamız "liste,ayar,dyned" adlı üç sayfadan oluşmakta.



"ayar" sekmesine tıkladığımızda yandaki ekran açılacaktır.



BURADA '@ileri.com' YAZAN KISMI SEÇEREK OKULUMUZ ÖĞRENCİLERİ İÇİN UYGUN GÖRDÜĞÜMÜZ SANAL BİR E-MAIL UZANTISI VERECEĞİZ. Türkçe karakter kullanmamamız gerekmekte.



Kullanıcı adı olarak kurum kodu, kurum şifresi ile giriş yapıyoruz.



Öğrenci İşlemleri menüsüne girerek "ilkokul-ortaokul öğrenci işlemleri" arama ekranına ulaşıyoruz.



Listesini alacağımız Sınıfı ve Şube seçimi ve durumu olarak "aktif öğrenciler" seçerek Ara butonuna basıyoruz.



Arama Sonucu						
Arama sonucu 36 kayıt listelenmiştir.						
T.C. Kimlik No	Adı	Soyadı	Okul No	Sınıfı	Durumu	
	AB	AY	696	6. Sınıf / C Şubesi	Aktif Öğrenci	
	AB	MIÇ	577	6. Sınıf / C Şubesi	Aktif Öğrenci	
	AH	ÇER	396	6. Sınıf / C Şubesi	Aktif Öğrenci	
	AL	SIZ	303	6. Sınıf / C Şubesi	Aktif Öğrenci	
	AL	ER	557	6. Sınıf / C Şubesi	Aktif Öğrenci	
	AR	ELI	41	6. Sınıf / C Şubesi	Aktif Öğrenci	
	AR	Ç	598	6. Sınıf / C Şubesi	Aktif Öğrenci	
	BA	SAY	800	6. Sınıf / C Şubesi	Aktif Öğrenci	
	BA	AMAN	807	6. Sınıf / C Şubesi	Aktif Öğrenci	
	BE	RAMAN	327	6. Sınıf / C Şubesi	Aktif Öğrenci	
	BU	AN	47	6. Sınıf / C Şubesi	Aktif Öğrenci	
	BU	USLU	380	6. Sınıf / C Şubesi	Aktif Öğrenci	
	CE	N	693	6. Sınıf / C Şubesi	Aktif Öğrenci	
	DE	LER	358	6. Sınıf / C Şubesi	Aktif Öğrenci	
	EC	R	325	6. Sınıf / C Şubesi	Aktif Öğrenci	
	EG	İPOĞLU	627	6. Sınıf / C Şubesi	Aktif Öğrenci	
	EG	İZ	323	6. Sınıf / C Şubesi	Aktif Öğrenci	
	EM	GIN	372	6. Sınıf / C Şubesi	Aktif Öğrenci	
	ER	ER	209	6. Sınıf / C Şubesi	Aktif Öğrenci	

Arama Sonucu						
Arama sonucu 36 kayıt listelenmiştir.						
T.C. Kimlik No	Adı	Soyadı	Okul No	Sınıfı	Durumu	
	ABD	AY	696	6. Sınıf / C Şubesi	Aktif Öğrenci	
	ABD	MIÇ	577	6. Sınıf / C Şubesi	Aktif Öğrenci	
	AHM	ÇER	396	6. Sınıf / C Şubesi	Aktif Öğrenci	
	ALI	SIZ	303	6. Sınıf / C Şubesi	Aktif Öğrenci	
	ALP	ER	557	6. Sınıf / C Şubesi	Aktif Öğrenci	
	ARD	ELI	41	6. Sınıf / C Şubesi	Aktif Öğrenci	
	ARİ	Ç	598	6. Sınıf / C Şubesi	Aktif Öğrenci	
	BAR	SAY	800	6. Sınıf / C Şubesi	Aktif Öğrenci	
	BAR	AMAN	807	6. Sınıf / C Şubesi	Aktif Öğrenci	
	BEH	RAMAN	327	6. Sınıf / C Şubesi	Aktif Öğrenci	
	BUR	AN	47	6. Sınıf / C Şubesi	Aktif Öğrenci	
	BUR	USLU	380	6. Sınıf / C Şubesi	Aktif Öğrenci	
	CEY	N	693	6. Sınıf / C Şubesi	Aktif Öğrenci	
	DEN	LER	358	6. Sınıf / C Şubesi	Aktif Öğrenci	
	ECE	R	325	6. Sınıf / C Şubesi	Aktif Öğrenci	
	EGE	İPOĞLU	627	6. Sınıf / C Şubesi	Aktif Öğrenci	
	EGE	İZ	323	6. Sınıf / C Şubesi	Aktif Öğrenci	
	EMİ	GIN	372	6. Sınıf / C Şubesi	Aktif Öğrenci	
	ERD	ER	209	6. Sınıf / C Şubesi	Aktif Öğrenci	

Seçmiş olduğumuz sınıfa ait öğrencilerin listesi gelecek. Bu listeyi sol üst köşedeki "T.C. Kimlik No" hücrelerinin solundaki boş hücreden başlayarak son öğrencinin en sonuna kadar seçiyoruz.

1	4	IRM	RDAR	397	6. Sınıf / C Şubesi	Aktif Öğrenci
1	0	LEF	ÇUK	94	6. Sınıf / C Şubesi	Yurtdışına çıktı
1	8	MIR	MANCI	253	6. Sınıf / C Şubesi	Aktif Öğrenci
1	0	MURAT				
1	6	MUNTEH				
1	0	NEDİM				
1	2	NEHIR				
1	6	NU	AKOZUL	279	6. Sınıf / C Şubesi	Aktif Öğrenci
1	8	RA	CAN	412	6. Sınıf / C Şubesi	Aktif Öğrenci
1	4	SE	LAK	871	6. Sınıf / C Şubesi	Aktif Öğrenci
1	8	SIT		89	6. Sınıf / C Şubesi	Aktif Öğrenci

Kopyala Ctrl+C

"T.C. Kimlik No Adı Soyadı Okul No Sınıfı Durumu..." için Google Üzerinde Arama Yap

Yazdır... Ctrl+P

İncele Ctrl+ÜstKritik+I

Seçimin üstüne sağ tıklayarak "**kopyala**" sekmesini seçiyoruz.

	A	B	C	D	E	F	G	H	I	J	K	L	M	N	O	P	Q	R	S
1	1,2E+10	AYIŞE	DAŞKESEN	123	4. Sınıf / A	AYIŞE	öğrenci												
2	4,439E+10	GÜLDENİZ	KILIÇARSLAN	604	4. Sınıf / A	GÜLDENİZ	öğrenci												
3	5,313E+10	EMİNE	N	604	4. Sınıf / A	EMİNE	öğrenci												
4	5,313E+10	ELİF	TÜLLÜ	605	4. Sınıf / A	ELİF	öğrenci												
5	2,522E+10	NİDA	İŞİK	606	4. Sınıf / A	NİDA	öğrenci												
6	1,117E+10	ROUDA	TOPTAŞ	600	4. Sınıf / A	ROUDA	öğrenci												
7	2,096E+10	MUHAMMET	HAMZA KIRIK	620	4. Sınıf / A	MUHAMMET	öğrenci												
8	2,633E+10	KADIR	CELİK	624	4. Sınıf / A	KADIR	öğrenci												
9	1,679E+10	SAMET	KÜPELİ	628	4. Sınıf / A	SAMET	öğrenci												
10	5,029E+10	AYŞENUR	YABAŞ	611	4. Sınıf / A	AYŞENUR	öğrenci												
11	1,648E+10	EFE	ULAŞ	626	4. Sınıf / A	EFE	öğrenci												
12	6,052E+10	SİBEL	ZEHİN	608	4. Sınıf / A	SİBEL	öğrenci												
13	5,769E+10	AFİFE	SEVVAL ALKAN	610	4. Sınıf / A	AFİFE	öğrenci												
14	2,193E+10	DİLARA	İŞILTAN	633	4. Sınıf / A	DİLARA	öğrenci												
15	3,879E+10	BUSRA	KINALI	612	4. Sınıf / A	BUSRA	öğrenci												
16	5,02E+10	MERVE	ÖZSÜMER	601	4. Sınıf / A	MERVE	öğrenci												
17	2,883E+10	BATUHAN	ÇEVİKER	276	4. Sınıf / A	BATUHAN	öğrenci												
18	5,198E+10	GÜLSUM	ÖZDEMİR	88	4. Sınıf / A	GÜLSUM	öğrenci												
19	3,849E+10	ÖMER	ÖZER	82	4. Sınıf / A	ÖMER	öğrenci												
20	4,022E+10	ÖNÜR	KURTOĞA	122	4. Sınıf / A	ÖNÜR	öğrenci												
21	1,023E+10	BEYTULLAH	ÇAM	86	4. Sınıf / A	BEYTULLAH	öğrenci												
22	4,332E+10	EMRE	KARACALI	630	4. Sınıf / A	EMRE	öğrenci												
23	4,333E+10	ALİ	ALAN	627	4. Sınıf / A	ALİ	öğrenci												
24	5,02E+10	SİMGE	ÖZSÜMER	602	4. Sınıf / A	SİMGE	öğrenci												
25	5,173E+10	EMEL	GÜLMİZ	81	4. Sınıf / A	EMEL	öğrenci												
26	3,002E+10	DAMLA	TÜRKMEN	176	4. Sınıf / A	DAMLA	öğrenci												
27		VAHİT	MUSTAFA TILGİN	219	4. Sınıf / A	VAHİT	öğrenci												
28		ABDULLAH	YILDIRIM	78	4. Sınıf / A	ABDULLAH	öğrenci												
29		ECEM	NUR ÖZASLAN	278	4. Sınıf / A	ECEM	öğrenci												

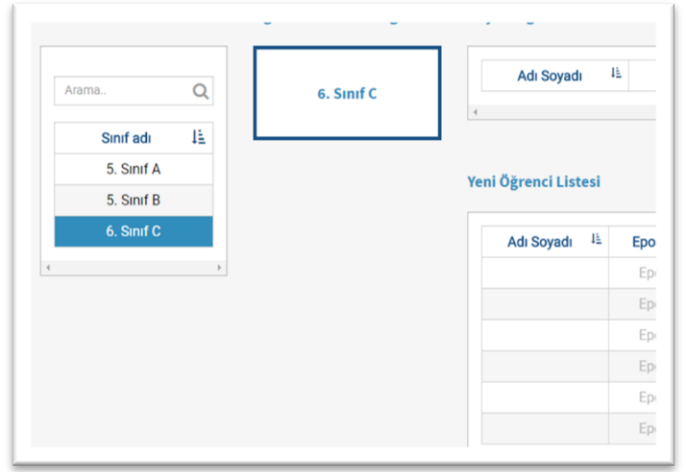
Dyned\_Liste\_Hazirlama.xls dosyamızın A1 hücresine sağ tıklayarak yapıştır sekmesini seçiyor ve öğrenci listesini excel dosyamızın "liste" sayfasına yapııştırıyoruz.

Daha sonra excel dosyamızın "ayar" sayfasına geçiyoruz ve bu sayfada "düzenle" ikonuna tıklayarak, formüller aracılığıyla excel dosyamızın "dyned" sayfasına öğrenci kullanıcı adı ve şifrelerinin aktarıldığını göreceğiz.

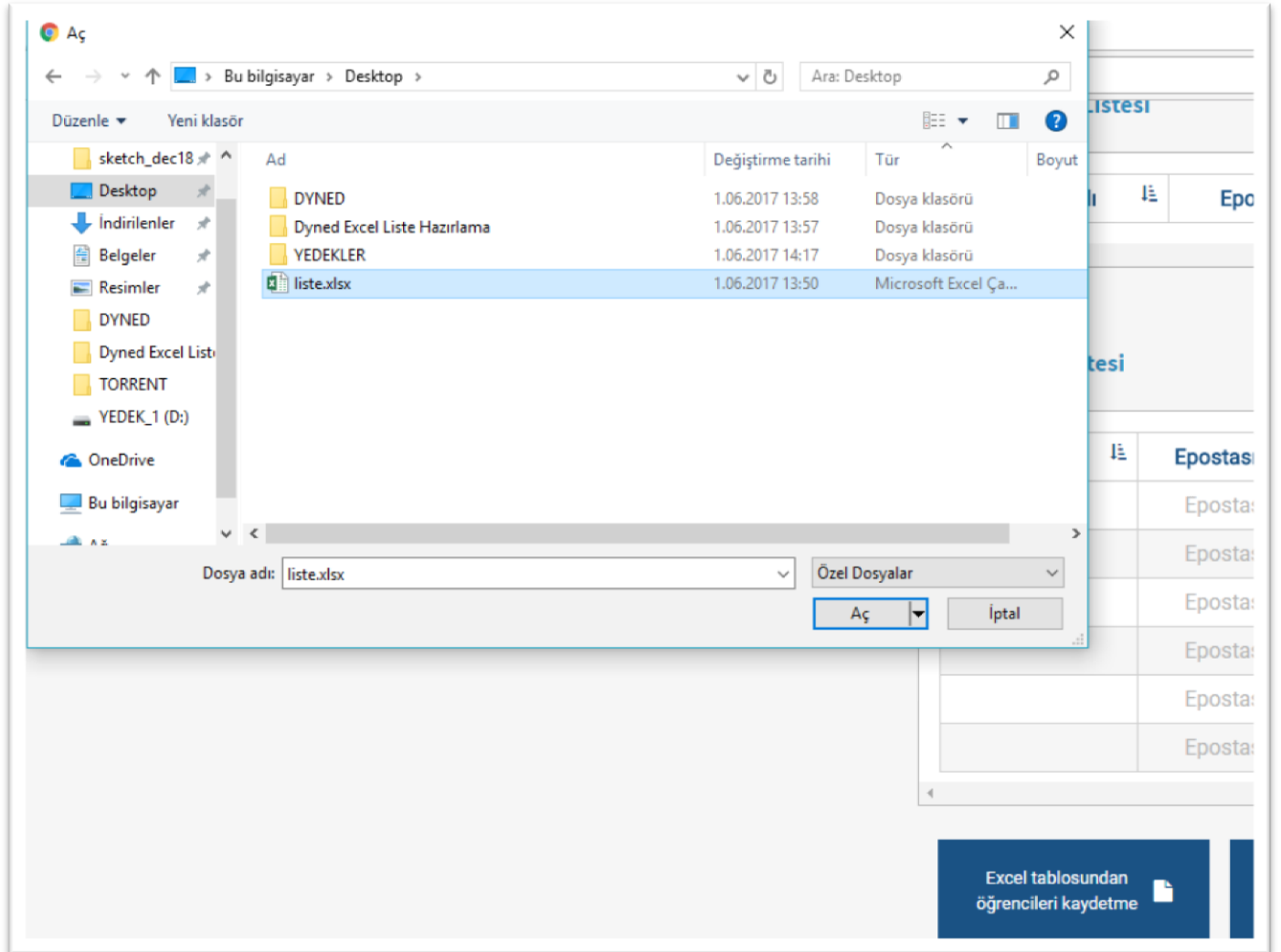
	A	B	C	D	E	F	G	H	I	J	K	L	M	N	O
1	AYIŞE	DAŞKESEN	123	4. Sınıf / A	AYIŞE	öğrenci									
2	GÜLDENİZ	KILIÇARSLAN	604	4. Sınıf / A	GÜLDENİZ	öğrenci									
3	EMİNE	N	604	4. Sınıf / A	EMİNE	öğrenci									
4	ELİF	TÜLLÜ	605	4. Sınıf / A	ELİF	öğrenci									
5	NİDA	İŞİK	606	4. Sınıf / A	NİDA	öğrenci									
6	ROUDA	TOPTAŞ	600	4. Sınıf / A	ROUDA	öğrenci									
7	MUHAMMET	HAMZA KIRIK	620	4. Sınıf / A	MUHAMMET	öğrenci									
8	KADIR	CELİK	624	4. Sınıf / A	KADIR	öğrenci									
9	SAMET	KÜPELİ	628	4. Sınıf / A	SAMET	öğrenci									
10	AYŞENUR	YABAŞ	611	4. Sınıf / A	AYŞENUR	öğrenci									
11	EFE	ULAŞ	626	4. Sınıf / A	EFE	öğrenci									
12	SİBEL	ZEHİN	608	4. Sınıf / A	SİBEL	öğrenci									
13	AFİFE	SEVVAL ALKAN	610	4. Sınıf / A	AFİFE	öğrenci									
14	DİLARA	İŞILTAN	633	4. Sınıf / A	DİLARA	öğrenci									
15	BUSRA	KINALI	612	4. Sınıf / A	BUSRA	öğrenci									
16	MERVE	ÖZSÜMER	601	4. Sınıf / A	MERVE	öğrenci									
17	BATUHAN	ÇEVİKER	276	4. Sınıf / A	BATUHAN	öğrenci									
18	GÜLSUM	ÖZDEMİR	88	4. Sınıf / A	GÜLSUM	öğrenci									
19	ÖNÜR	KURTOĞA	122	4. Sınıf / A	ÖNÜR	öğrenci									
20	BEYTULLAH	ÇAM	86	4. Sınıf / A	BEYTULLAH	öğrenci									
21	EMRE	KARACALI	630	4. Sınıf / A	EMRE	öğrenci									
22	MUHAMMET	ALİ ALAN	627	4. Sınıf / A	MUHAMMET	öğrenci									
23	SİMGE	ÖZSÜMER	602	4. Sınıf / A	SİMGE	öğrenci									
24	EMEL	GÜLMİZ	81	4. Sınıf / A	EMEL	öğrenci									
25	DAMLA	TÜRKMEN	176	4. Sınıf / A	DAMLA	öğrenci									
26	VAHİT	MUSTAFA TILGİN	219	4. Sınıf / A	VAHİT	öğrenci									
27	ABDULLAH	YILDIRIM	78	4. Sınıf / A	ABDULLAH	öğrenci									
28	ECEM	NUR ÖZASLAN	278	4. Sınıf / A	ECEM	öğrenci									

\*Öğrenci listesinin düzenledikten sonraki hali. Bu listeyi kopyalayıp web sitemizden indirebileceğiniz Ad-Soyad-Eposta-şifre Taslağı.xlsx adlı dosyamıza yapııştırarak( yapıştırma işlemi için yükleme yapacağımız dosyaya sağ tıklayarak "özel yapıştır" seçeneğini seçip gelen ekranda "değerleri" kutucuğunu işaretleyip tamama tıklıyoruz); öğrenci listesi hangi şubeye ait ise o isimle farklı kaydet seçeneğini kullanarak masaüstüne kaydetmiş ve böylece bir sınıfımızın "kayıt yönetim sistemi" ne yüklemek üzere hazırlamış olacağız. İşlem yaptığımız dosyaları kaydetmeden kapatıyoruz böylece diğer şubelerimiz için aynı işlemleri tekrarlarken dosyalarımızın ham halini korumuş oluruz.



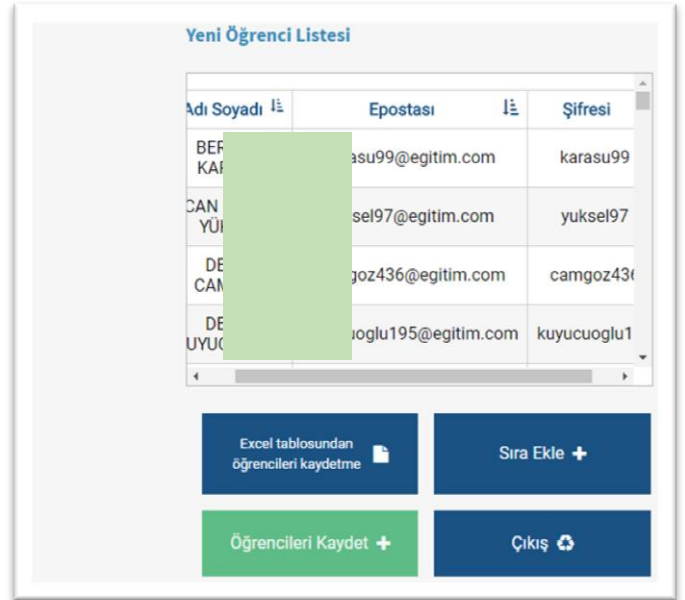
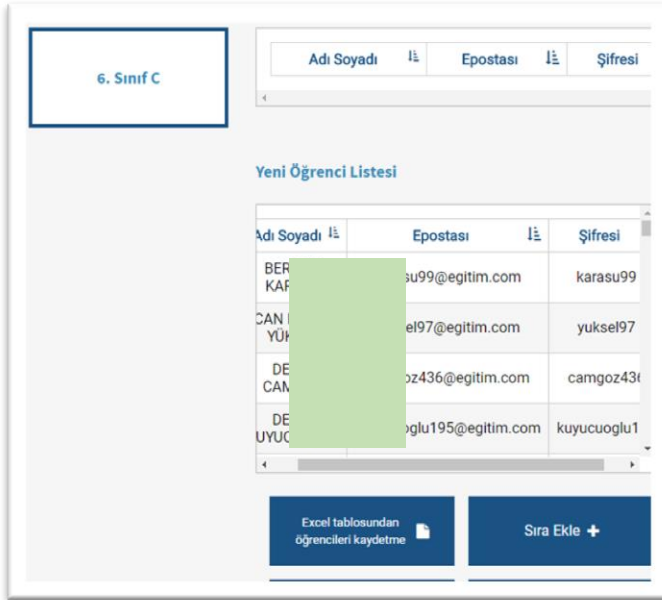


Daha önceden <http://dynedkayityonetimisislemi.meb.gov.tr/> adresinden oluşturduğumuz sınıfımıza öğrencileri excel tablosundan eklemek için, "Sınıfa yeni Öğrenci Kaydedilmesi" butonunu seçip, öğrencileri kaydedeceğimiz sınıf seçimini yapıyoruz.



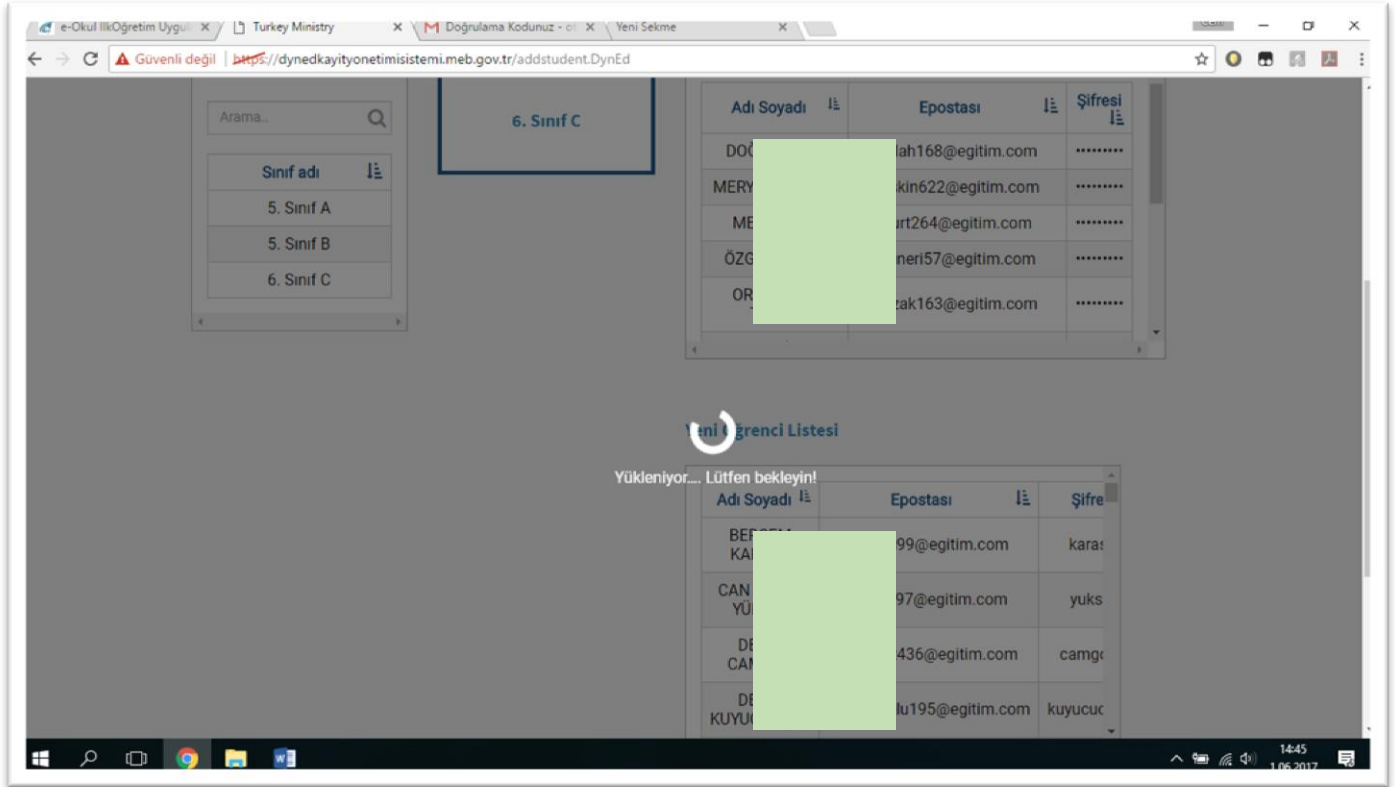
"Excel tablosundan öğrenci kaydetme" butonuna tıklayarak açılan pencereden daha önce oluşturduğumuz, masaüstünde bulunan excel dosyasını açıyoruz.





Excel'den alınan veriler ekrana geldiğinde; altta bulunan "Öğrencileri Kaydet" butonuna tıklıyoruz.

"Yeni Öğrenci Listesi" altındaki öğrenciler üst kısımdaki Sınıf Öğrenci Listesi'ne teker teker kaydedilecektir. Bu işlem sistemin hızına bağlı olarak birkaç dakika sürebilir.



Sistemi kullanırken "SchoolId" , "bu eposta uygun değildir" , "İşlem gerçekleştirilemedi, tekrar deneyin" gibi hatalar alıyorsanız, sistem aşırı yoğun olduğu dönemlerde bu hataları alıyorsunuz olabilir. Bir süre sonra tekrar deneyebilirsiniz.